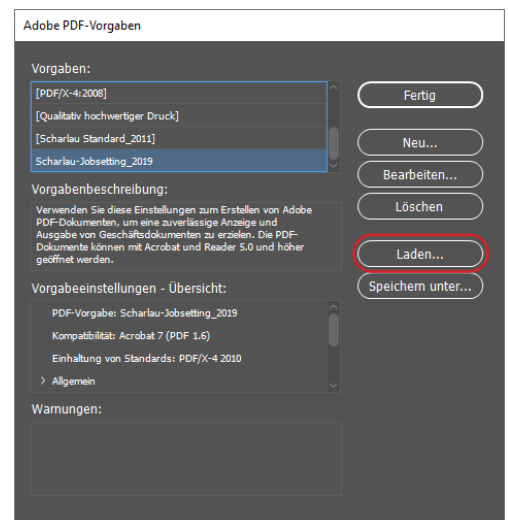


Anleitung für die Installation und Anwendung des Scharlau Job-Settings in InDesign

Um die Scharlau Job-Settings erfolgreich zu installieren, sind folgende Punkte zu beachten:

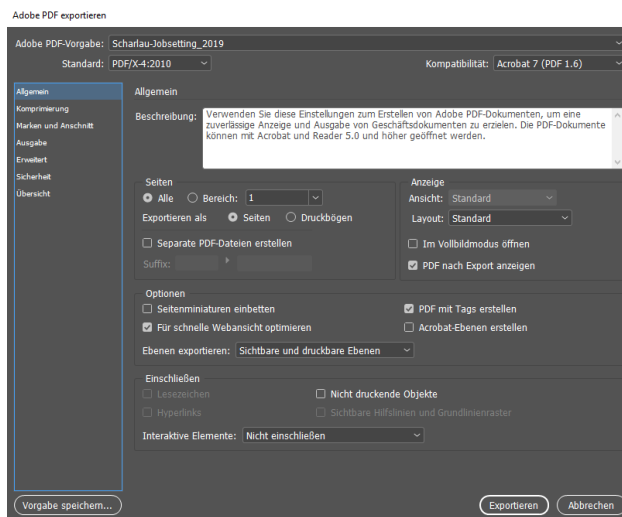
1. Laden Sie von unserer Homepage (www.scharlau.de) unter „Support“ -> „Download“ im Bereich „Druckeinstellungen“ die Scharlau Job-Settings herunter.
2. Öffnen Sie Ihr InDesign Dokument und gehen Sie links oben auf „Datei“ -> „Adobe PDF Vorgaben“ -> „Definieren“
3. Wählen Sie in dem Fenster, welches sich daraufhin öffnet, auf der rechten Seite „Laden“ aus. Wählen Sie die Jobsettings-Datei aus, die Sie gerade heruntergeladen haben und klicken Sie auf „Öffnen“.
4. Klicken Sie in dem Fenster auf „Fertig“.
5. Wählen Sie unter „Datei“ -> „Adobe PDF Vorgaben“ die heruntergeladenen Scharlau Job-Settings zum Exportieren aus.



Beispiel Job-Setting in InDesign

Haben Sie noch Fragen oder benötigen Sie Hilfe, dann kontaktieren Sie uns unter 040 / 23 13 13. Wir helfen Ihnen gerne weiter.

Adobe PDF-Vorgaben: Scharlau-Jobsetting 2019



Einstellungen zum Exportieren in InDesign

SCHARLAU



DAS DRUCK-CENTER DER PROFIS

4x in Hamburg

SCHARLAU Zentrale

Hühnerposten 14
20097 Hamburg

city-mail@scharlau.de
Telefon: 040 / 23 13 13

Mo - Do 8 - 19 Uhr*
Fr 8 - 18 Uhr**

SCHARLAU Winterhude

Winterhuder Weg 88
22085 Hamburg

winterhude-mail@scharlau.de
Telefon: 040 / 22 72 41 - 0

Mo - Do 8 - 18 Uhr
Fr 8 - 17 Uhr

SCHARLAU Altona

Bahrenfelder Straße 40
22765 Hamburg

altona-mail@scharlau.de
Telefon: 040 / 41 33 12 - 0

Mo - Do 8 - 18 Uhr
Fr 8 - 17 Uhr

SCHARLAU Poppenbüttel

Saseler Damm 39a
22391 Hamburg

poppenbuettel-mail@scharlau.de
Telefon: 040 / 61 16 39 60

Mo - Fr 8 - 17 Uhr

* Produktion bis 18 Uhr

** Produktion bis 17 Uhr

Besuchen Sie uns auf unserer Internetseite: www.scharlau.de

 [scharlaugmbh](https://www.facebook.com/scharlaugmbh)

 [scharlau_hamburg](https://www.instagram.com/scharlau_hamburg)